

### DETTAGLI

- Abbottonatura nascosta con automatici
- Profilo grigio scuro
- Taschino portapenne sulla manica
- Rete nei fianchetti davanti
- Rete sulla schiena

### TAGLIE

S ÷ 4XL

**SLIM FIT**

### COLORE

Z43 Verde militare  
U35 Bordeaux  
U32 Nero

### TESSUTO

65% poliestere  
35% cotone  
200 g / m<sup>2</sup>



Le misure indicate si riferiscono alle taglie **S** per i capi femminili, **L** per i capi maschili. Per i capi a taglia unica le misure indicate sono effettive.

La giacca Omar fa parte della collezione Giblor's "Evergreen". È realizzata in tenace poli cotone 200 g / m<sup>2</sup> che garantisce colori molto brillanti e manutenzione semplice, oltre a essere adatta ai lavaggi alle alte temperature. Il design prevede un collo coreano con abbottonatura nascosta dalla tradizionale punta all'insù e un pratico portapenne sulla manica. Le maniche sono corte e i tagli laterali, sia sul davanti che sulla schiena, sono realizzati in maglia di piqué di colore nero, garantendo massimo comfort nei movimenti e ottima traspirabilità. Ha una vestibilità Slim Fit ed è proposta in tre varianti colore: nero, bordeaux e verde militare, abbinati a un piping grigio scuro inserito nel collo, nei fianchi davanti e negli spalloni.

### COLORI DISPONIBILI



Z43 Verde militare



U35 Bordeaux



U32 Nero

TABELLE TAGLIE  
E CORRISPONDENZE

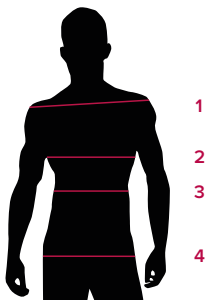
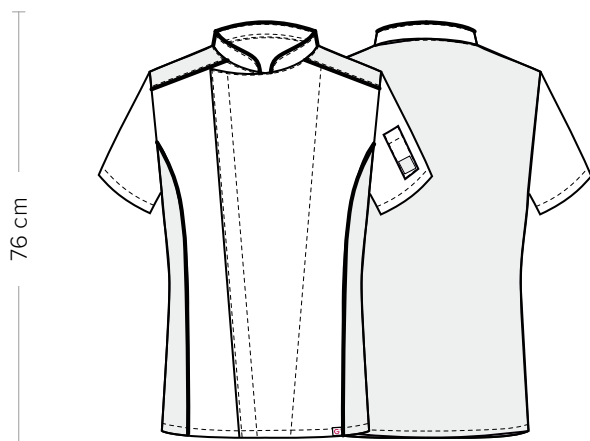


TABELLA ST-G1 SLIM FIT									
TAGLIA	XS	S	M	L	XL	XXL	3XL	4XL	5XL
<b>1 - SPALLE</b>	44	45	46	47	49	51	53	55	57
<b>2 - TORACE</b> circonferenza	92-96	96-100	100-104	104-111	111-116	116-124	124-132	132-142	142-152
<b>3 - VITA</b> circonferenza	80-84	84-88	88-92	92-99	99-106	106-116	116-126	126-138	138-148
<b>4 - BACINO</b> circonferenza	92-96	97-101	101-105	105-111	111-117	117-125	125-133	133-143	143-153

**GUIDA ALLE TAGLIE** **1)** Prendere le misure anatomiche (corpo con abbigliamento intimo) senza stringere mantenendo ben teso il metro. **Nota:** nel caso vogliate indossare dei camici già con dell'abbigliamento sotto prendete le misure già abbigliati. **2)** Nel caso tra le misure prese vi fosse una misura a cavallo fra 2 taglie vi consigliamo di prendere quella più grande. **3)** Le misure della tabella sono espresse in centimetri.



### DETAILS

- Concealed buttoning with press studs
- Dark grey piping
- Pen pocket on sleeve
- Mesh fabric on the front sides
- Mesh fabric on the back

### SIZES

S ÷ 4XL

**SLIM FIT**

### COLOURS

Z43 Military green  
U35 Burgundy  
U32 Black

### FABRIC

65% poliestere  
35% cotone  
200 g / m<sup>2</sup>



The measures indicated refer to sizes **S** for women, **L** for men. For one-size-fits-all garments, the measurements indicated are effective.

Omar jacket is part of Giblor's "Evergreen" collection. It is made of polyester cotton 200 g / m<sup>2</sup>, which guarantees very bright colours and easy maintenance. Moreover, this item is suitable for washing at high temperatures. The design features a mandarin collar with a concealed button. It has also a pen holder on the sleeve. The sleeves are short and the lateral panels, both on the front and back, are made of piqué knit, that ensures maximum comfort in movements and excellent breathability. It has a Slim Fit and it is offered in three colours: black, burgundy and military green.

### AVAILABLE COLOURS



Z43 Military green



U35 Burgundy



U32 Black

SIZE TABLES  
AND CORRESPONDENCES

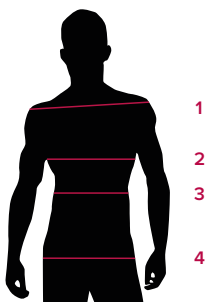


TABLE ST-G1 SLIM FIT									
SIZE	XS	S	M	L	XL	XXL	3XL	4XL	5XL
<b>1 - SHOULDERS</b>	44	45	46	47	49	51	53	55	57
<b>2 - CHEST</b> circumference	92-96	96-100	100-104	104-111	111-116	116-124	124-132	132-142	142-152
<b>3 - WAIST</b> circumference	80-84	84-88	88-92	92-99	99-106	106-116	116-126	126-138	138-148
<b>4 - HIPS</b> circumference	92-96	97-101	101-105	105-111	111-117	117-125	125-133	133-143	143-153

**SIZE GUIDE 1)** Take the anatomical measurements (body with underwear) without tightening, keeping the measuring tape taut. **Note:** in case you want to wear of the gowns already with the clothing underneath take the measurements already dressed. **2)** If there is a measure between 2 sizes between the measurements taken, we advise you to take the bigger one. **3)** The measurements in the table are expressed in centimeters.